



Ministero dell'Interno

DIPARTIMENTO DELLA PUBBLICA SICUREZZA

Direzione Centrale per la Polizia Stradale, Ferroviaria, delle
Comunicazioni e per i Reparti Speciali e della Polizia di Stato
Servizio Polizia Stradale



OSSERVATORIO PERMANENTE

" STRAGI DEL SABATO SERA "

Controlli e servizi effettuati

Polizia Stradale - Arma dei Carabinieri

INTRODUZIONE

Il Ministero dell'Interno dal 1994, anno di costituzione dell'“Osservatorio permanente sulle Stragi del Sabato sera”, periodicamente richiama l'attenzione e fornisce direttive alle Autorità provinciali di pubblica sicurezza per l'intensificazione dei servizi di controllo nelle aree più interessate dal fenomeno infortunistico riconducibile allo stato di alterazione delle condizioni psico-fisiche dei conducenti di veicoli.

Anche nel corso del 2021, analogamente a quanto riscontrato nel 2020, l'attività operativa di polizia stradale – non solo in esecuzione dei servizi speciali di contrasto delle più pericolose condotte alla guida ma anche relativa al rilevamento degli incidenti stradali – ha risentito della emergenza sanitaria legata alla pandemia da COVID-19.

Infatti, il permanere di alcune limitazioni alla mobilità, specialmente a quella nelle ore notturne (in cui vigeva, per diversi mesi e sull'intero territorio nazionale, il cd. *coprifuoco*) ha inevitabilmente determinato una contrazione dei controlli in argomento, che vengono attuati nelle notti dei fine settimana.

Contestualmente, le pattuglie di Polizia Stradale ed Arma dei Carabinieri sono state impiegate anche per garantire il massimo concorso alle attività disposte dalle Autorità provinciali di pubblica sicurezza per l'attuazione delle misure straordinarie di contenimento della diffusione del COVID-19.

Il presente documento raccoglie i risultati dell'attività operativa che – nello specifico settore – la Specialità Polizia Stradale e l'Arma dei Carabinieri hanno comunque posto in essere nei fine settimana, tra le ore 22 del venerdì e le ore 6.00 del sabato e tra le ore 22 del sabato e le ore 6.00 della domenica.

I dati sono esposti su base regionale.

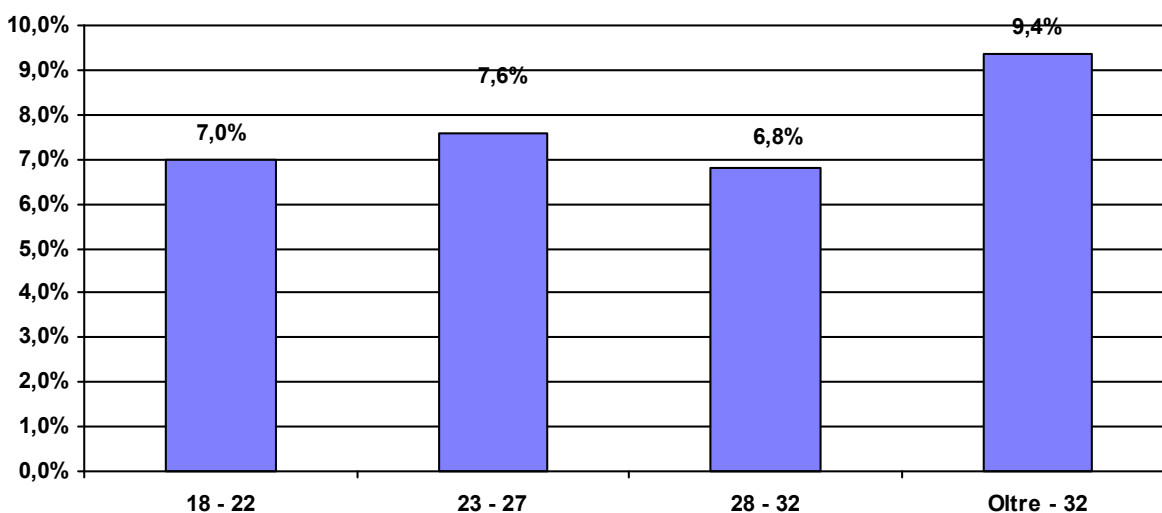
Conducenti controllati con etilometro per fascia di età

periodo dal 01/01/2021

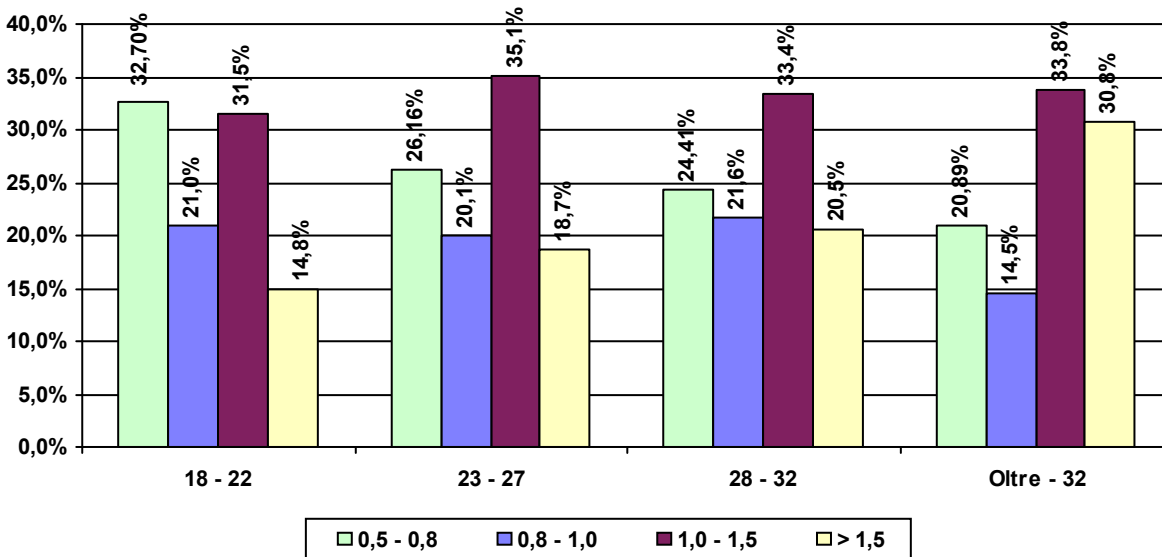
al 31/12/2021

Fascia d'età	Conducenti Controllati	Conducenti Positivi	% Positivi/Controllati
18 - 22	15.128	1.058	7,0%
23 - 27	15.370	1.162	7,6%
28 - 32	13.155	897	6,8%
Oltre - 32	18.143	1.699	9,4%
	61.796	4.816	7,8%

% Conducenti positivi per fascia d'età



% Conducenti positivi per età e valore del tasso alcolemico

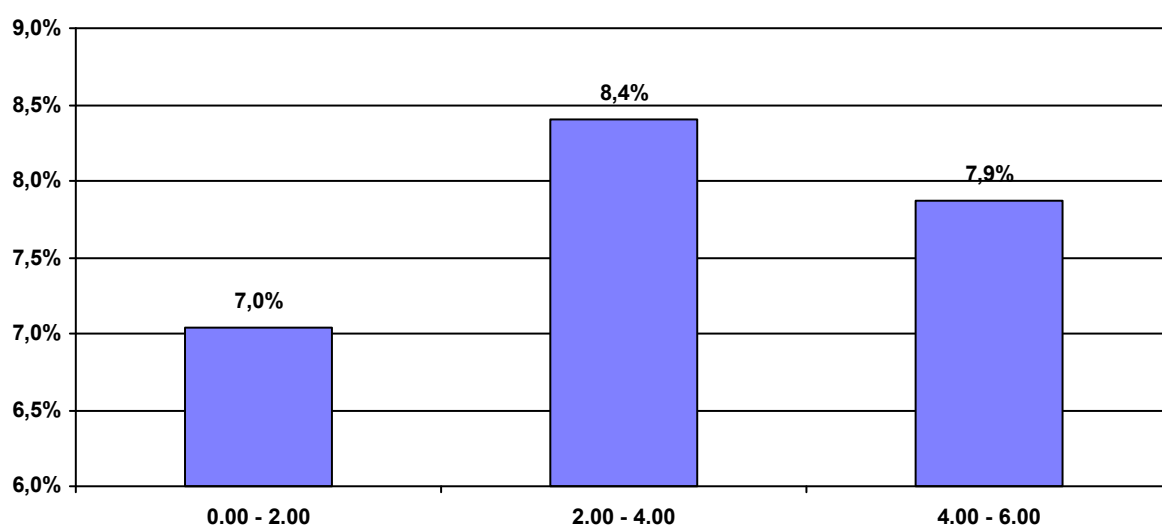


Conducenti controllati con etilometro per fascia oraria

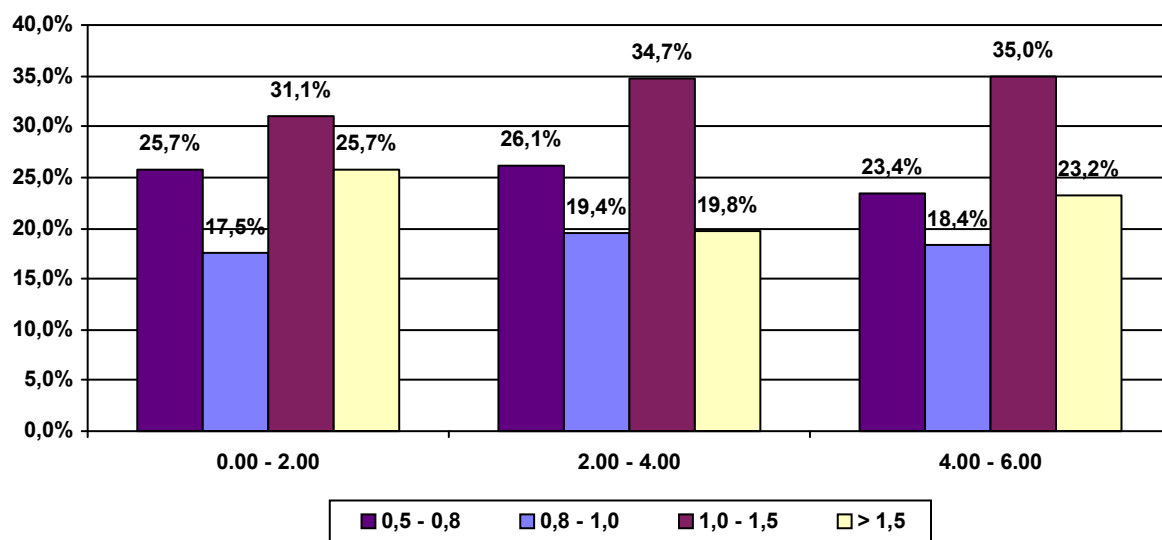
periodo dal 01/01/2021 al 31/12/2021

Fascia Oraria	Conducenti Controllati	Conducenti Positivi	% Positivi/ Controllati
0.00 - 2.00	22.888	1.611	7,0%
2.00 - 4.00	26.781	2.250	8,4%
4.00 - 6.00	12.127	955	7,9%
	61.796	4.816	7,8%

% Conducenti positivi per fascia oraria



% Conducenti positivi per fascia oraria e valore del tasso alcolemico



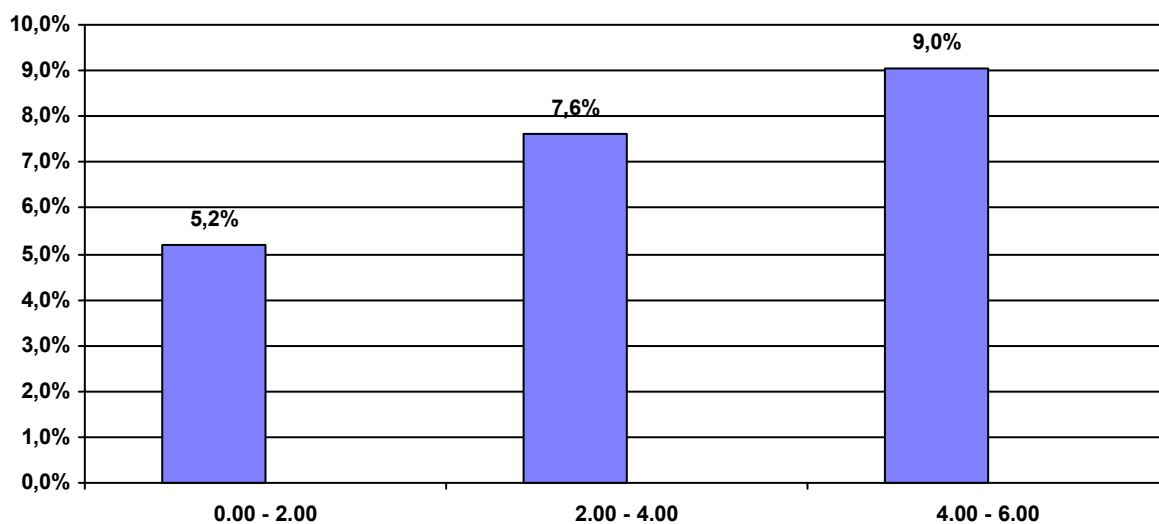
Conducenti controllati con etilometro per fascia di età e fascia oraria

periodo dal 01/01/2021 al 31/12/2021

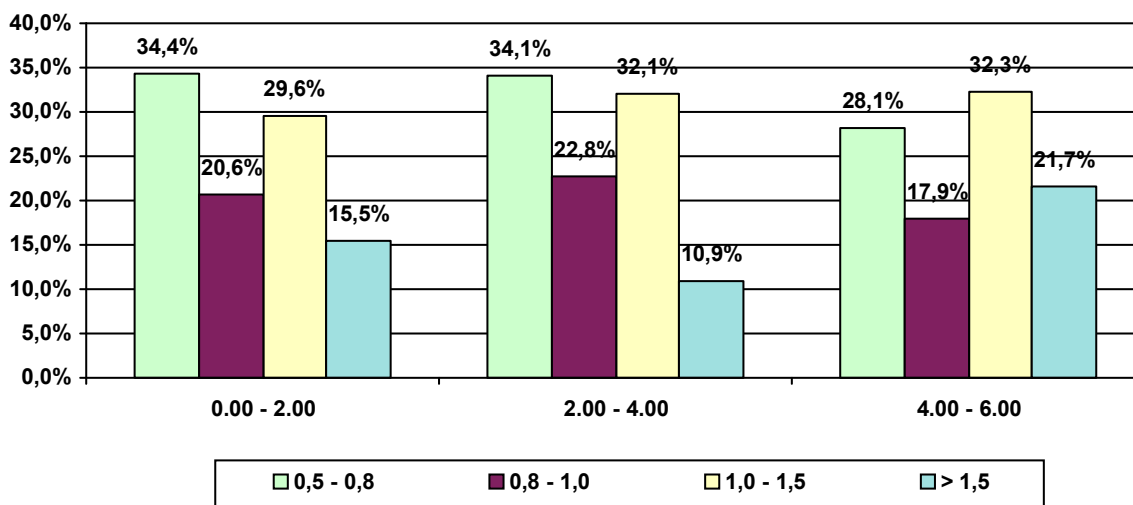
Fascia d'età: 18 - 22

Fascia Oraria	Conducenti Controllati	Conducenti Positivi	% Positivi/Controllati
0.00 - 2.00	5.594	291	5,2%
2.00 - 4.00	6.626	504	7,6%
4.00 - 6.00	2.908	263	9,0%
	15.128	1.058	7,0%

% Conducenti positivi per fascia oraria



% Conducenti positivi per fascia oraria e valori del tasso alcolemico



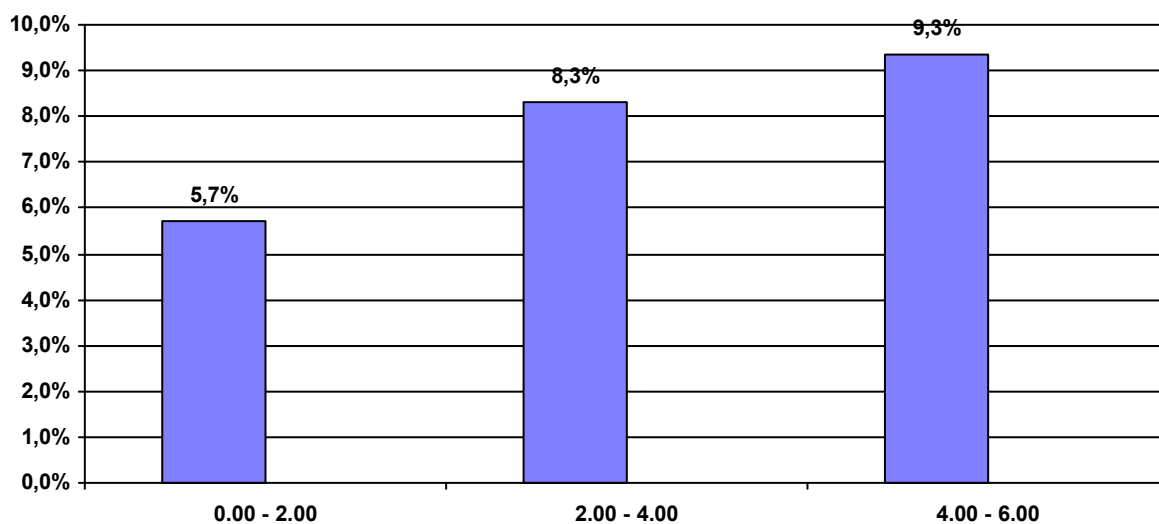
Conducenti controllati con etilometro per fascia di età e fascia oraria

periodo dal 01/01/2021 al 31/12/2021

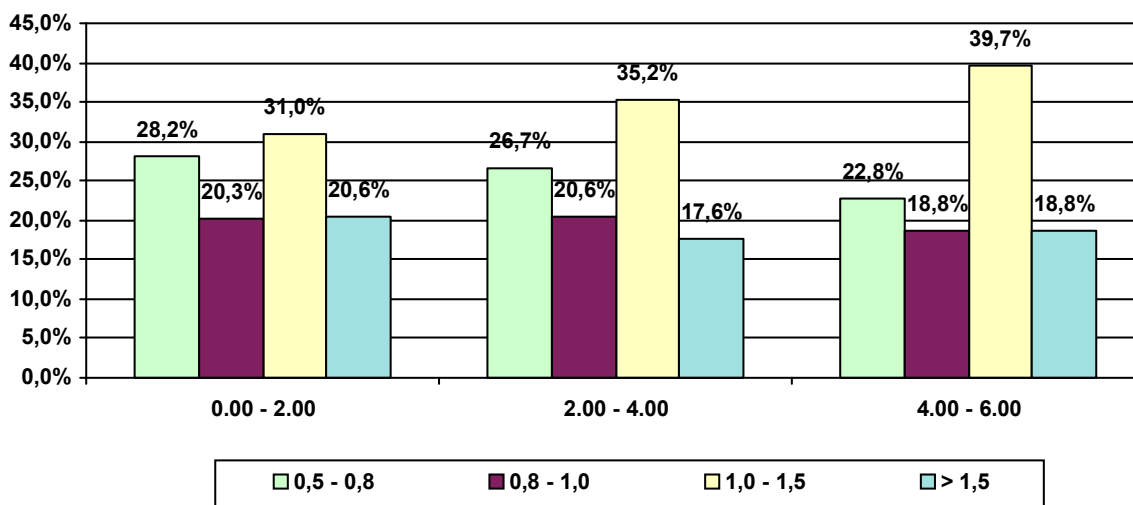
Fascia d'età: 23 - 27

Fascia Oraria	Conducenti Controllati	Conducenti Positivi	% Positivi/ Controllati
0.00 - 2.00	5.545	316	5,7%
2.00 - 4.00	6.913	574	8,3%
4.00 - 6.00	2.912	272	9,3%
	15.370	1.162	7,6%

% Conducenti positivi per fascia oraria



% Conducenti positivi per fascia oraria e valori del tasso alcolemico



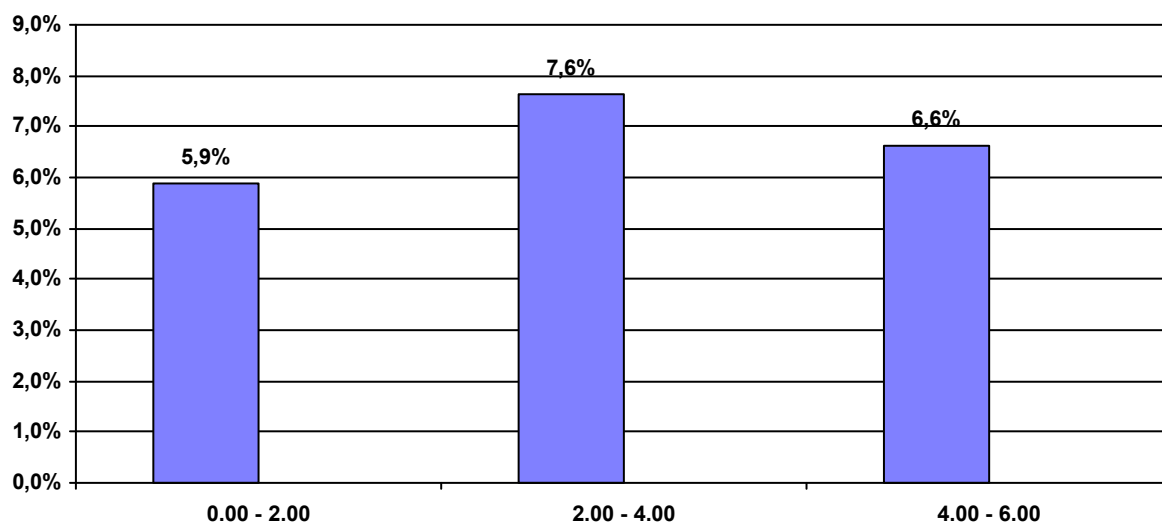
Conducenti controllati con etilometro per fascia di età e fascia oraria

periodo dal 01/01/2021 al 31/12/2021

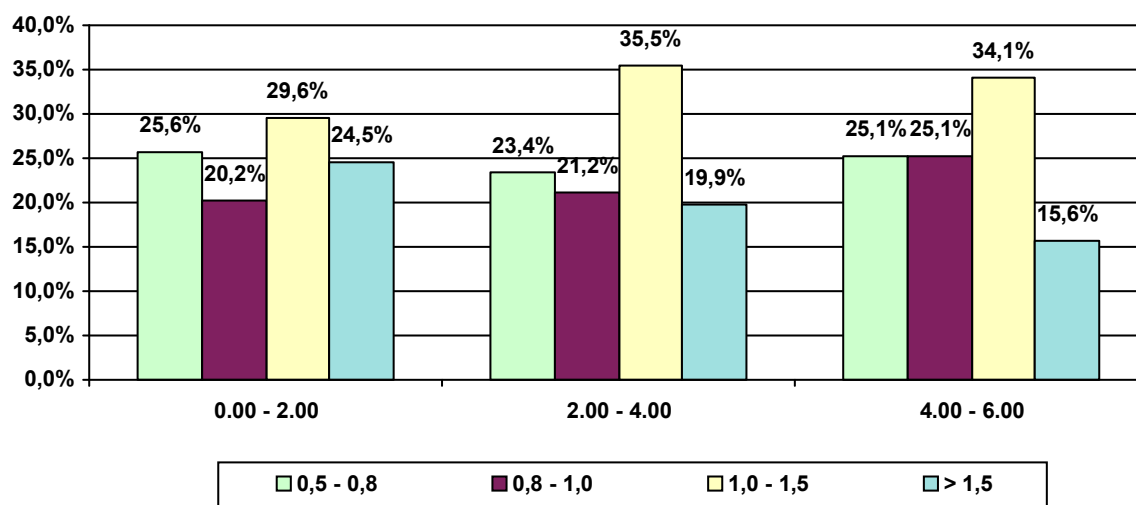
Fascia d'età: 28 - 32

Fascia Oraria	Conducenti Controllati	Conducenti Positivi	% Positivi/Controllati
0.00 - 2.00	4.712	277	5,9%
2.00 - 4.00	5.922	453	7,6%
4.00 - 6.00	2.521	167	6,6%
	13.155	897	6,8%

% Conducenti positivi per fascia oraria



% Conducenti positivi per fascia oraria e valori del tasso alcolemico



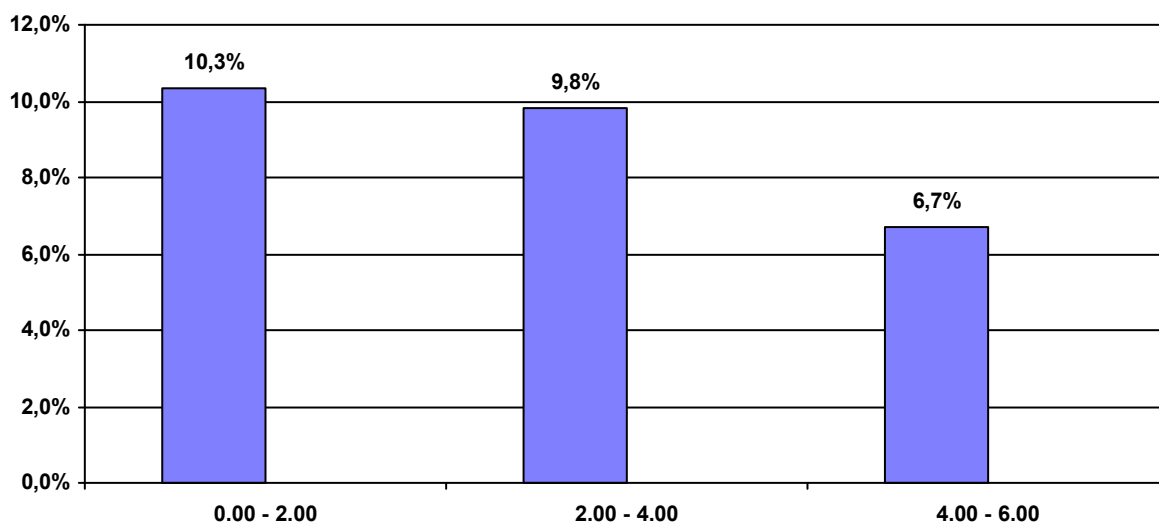
Conducenti controllati con etilometro per fascia di età e fascia oraria

periodo dal 01/01/2021 al 31/12/2021

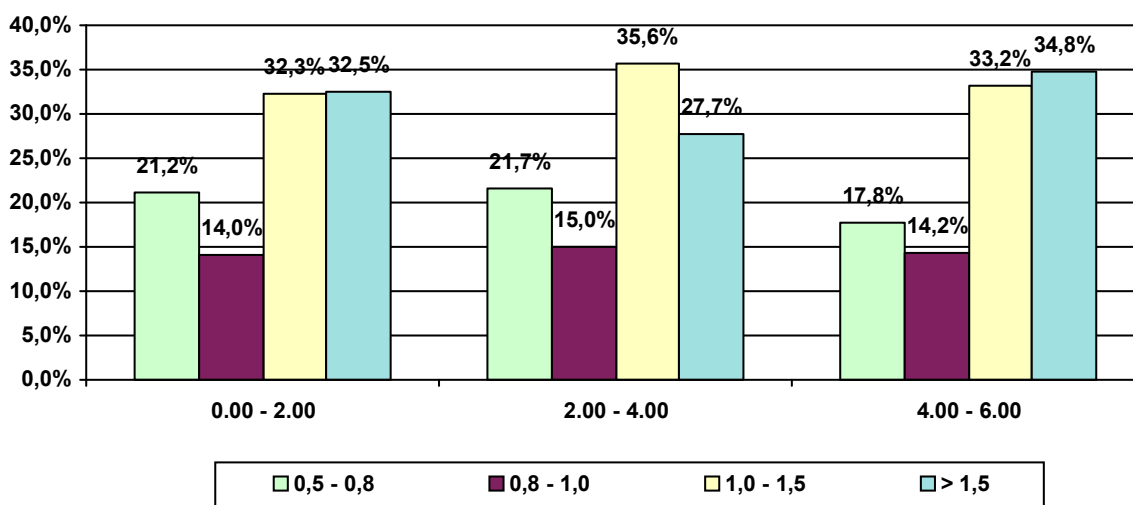
Fascia d'età: Oltre - 32

Fascia Oraria	Conducenti Controllati	Conducenti Positivi	% Positivi/ Controllati
0.00 - 2.00	7.037	727	10,3%
2.00 - 4.00	7.320	719	9,8%
4.00 - 6.00	3.786	253	6,7%
	18.143	1.699	9,4%

% Conducenti positivi per fascia oraria



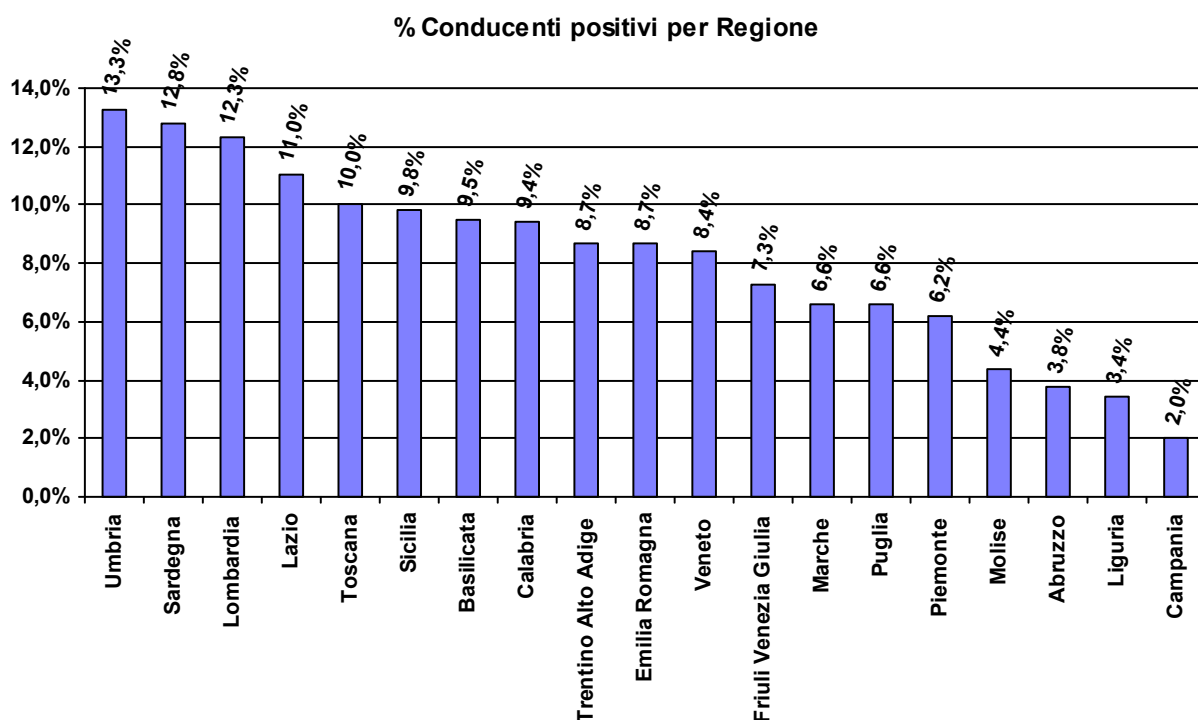
% Conducenti positivi per fascia oraria e valori del tasso alcolemico



Conducenti controllati con etilometro per Regione

periodo dal 01/01/2021 al 31/12/2021

	Conducenti Controllati	Conducenti Positivi	% Positivi/ Controllati
Piemonte	6.101	378	6,2%
Valle d'Aosta	0	0	-
Lombardia	9.327	1.151	12,3%
Trentino Alto Adige	2.215	193	8,7%
Friuli Venezia Giulia	2.088	152	7,3%
Veneto	3.009	253	8,4%
Liguria	5.458	186	3,4%
Emilia Romagna	7.026	609	8,7%
Toscana	3.307	331	10,0%
Marche	4.457	295	6,6%
Umbria	422	56	13,3%
Abruzzo	4.594	173	3,8%
Lazio	1.142	126	11,0%
Campania	3.804	77	2,0%
Molise	206	9	4,4%
Basilicata	495	47	9,5%
Puglia	2.375	157	6,6%
Calabria	1.344	127	9,4%
Sicilia	2.341	230	9,8%
Sardegna	2.085	266	12,8%
	61.796	4.816	7,8%

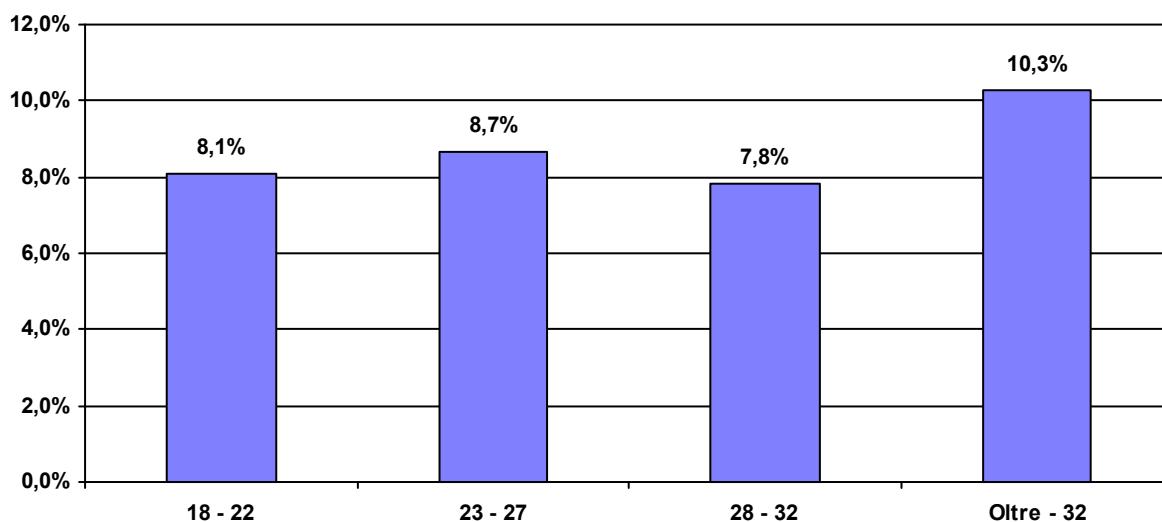


Conducenti uomini controllati per fascia di età

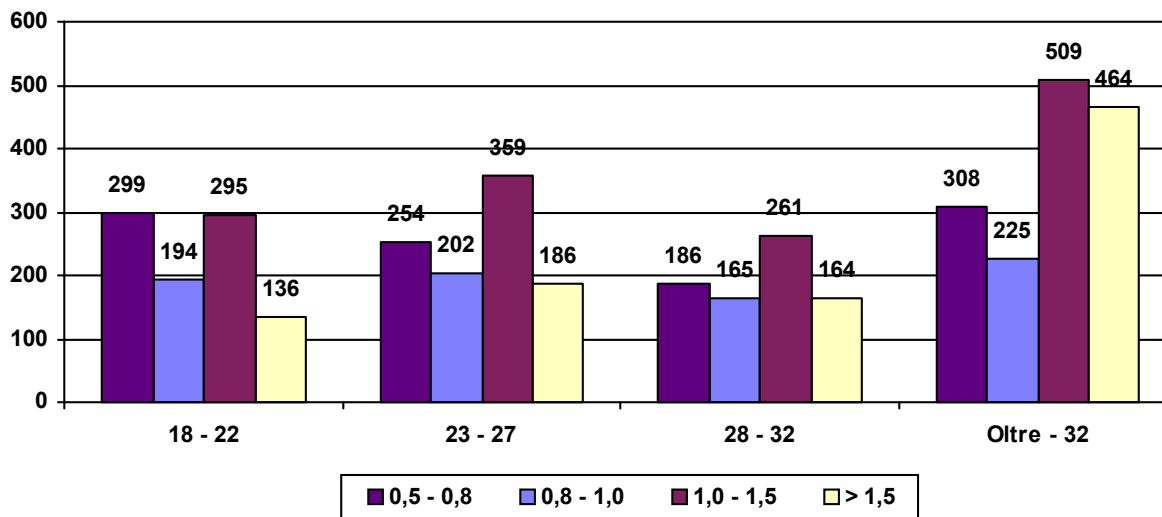
periodo dal 01/01/2021 al 31/12/2021

Fascia d'età	Conducenti Controllati	Conducenti Positivi	% Positivi/Controllati
18 - 22	11.461	924	8,1%
23 - 27	11.559	1001	8,7%
28 - 32	9.886	776	7,8%
Oltre - 32	14.682	1506	10,3%
	47.588	4.207	8,8%

% Conducenti positivi per fascia d'età



Conducenti positivi per età e valore del tasso alcolemico

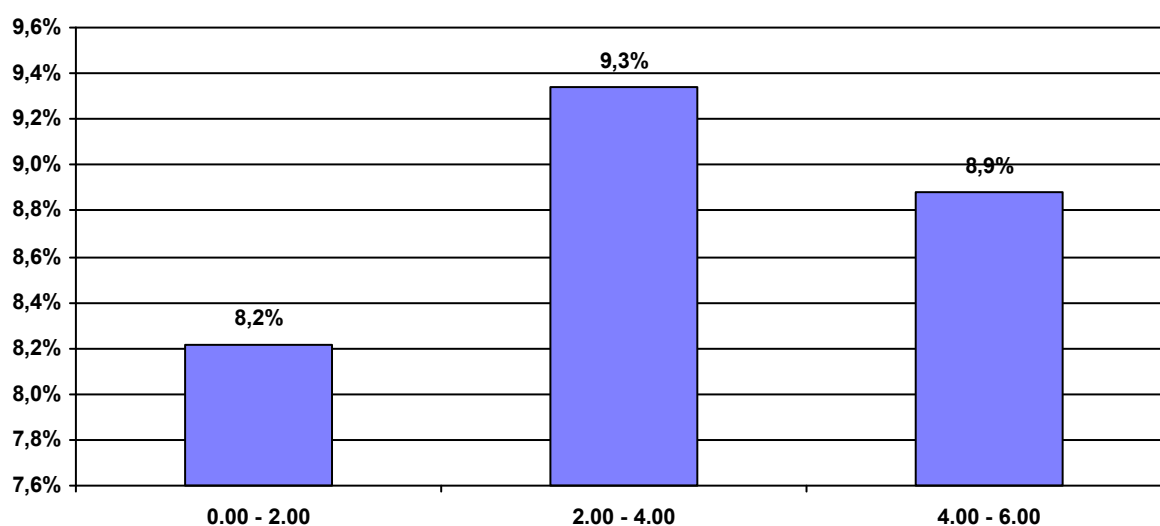


Conducenti uomini controllati per fascia oraria

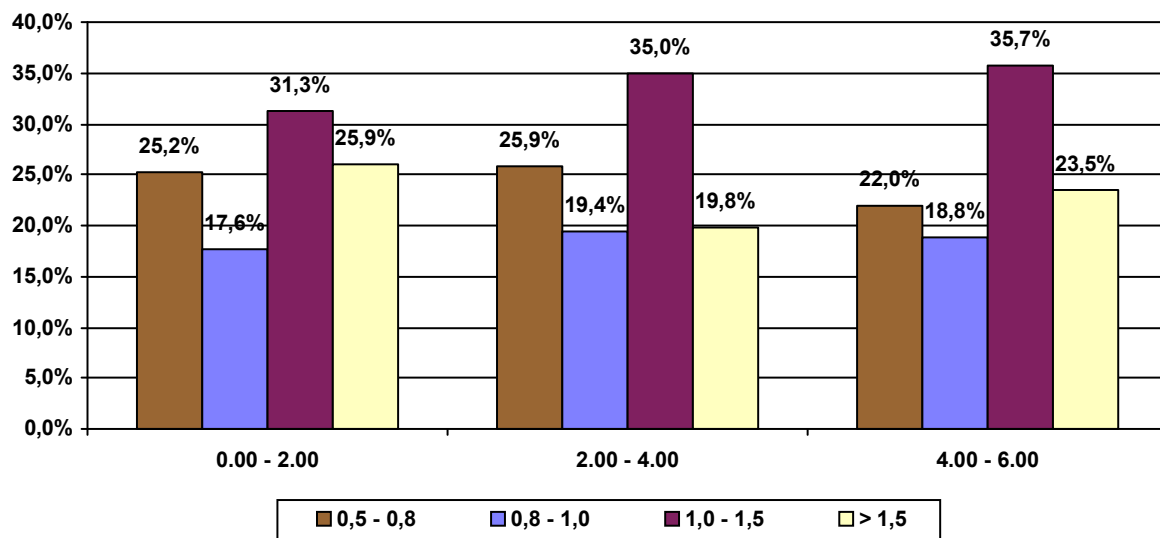
periodo dal 01/01/2021 al 31/12/2021

Fascia Oraria	Conducenti Controllati	Conducenti Positivi	% Positivi/ Controllati
0.00 - 2.00	17.403	1.430	8,2%
2.00 - 4.00	20.918	1.954	9,3%
4.00 - 6.00	9.267	823	8,9%
	47.588	4.207	8,8%

% Conducenti positivi per fascia oraria



% Conducenti positivi per fascia oraria e valore del tasso alcolemico



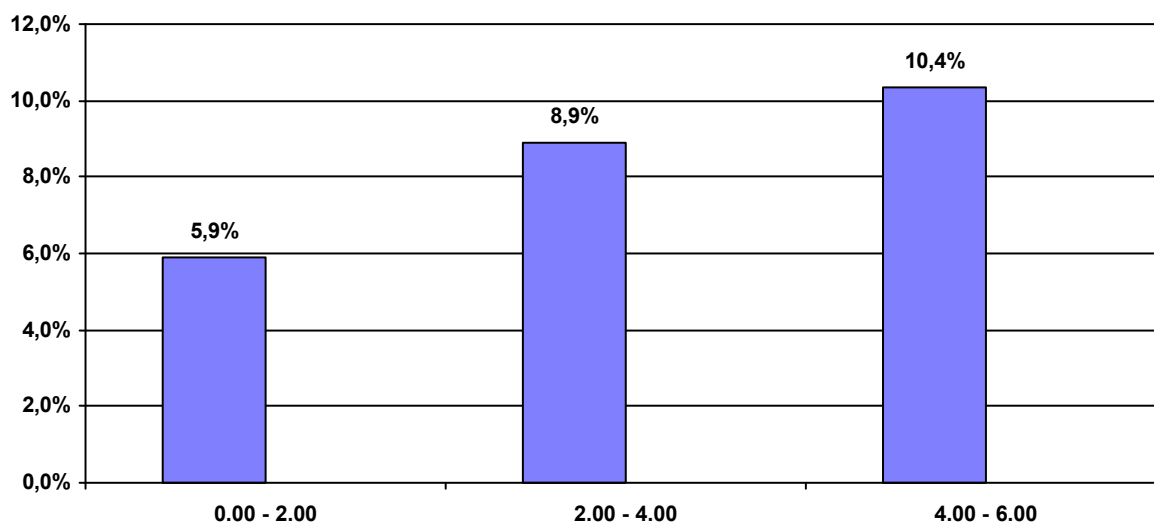
Conducenti uomini controllati per fascia d'età e fascia oraria

periodo dal 01/01/2021 al 31/12/2021

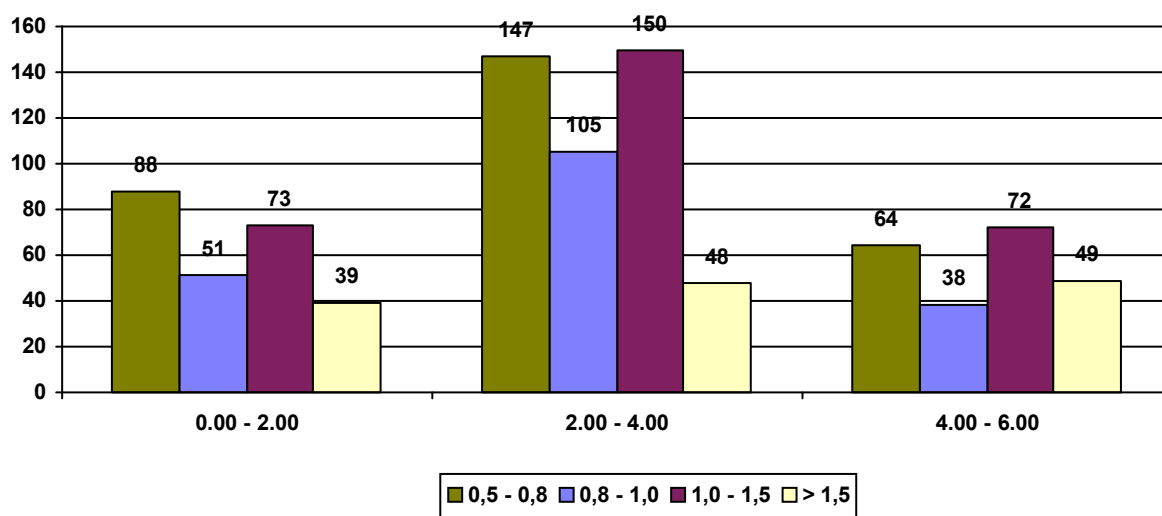
Fascia d'età: 18 - 22

Fascia Oraria	Conducenti Controllati	Conducenti Positivi	% Positivi/ Controllati
0.00 - 2.00	4.252	251	5,9%
2.00 - 4.00	5.055	450	8,9%
4.00 - 6.00	2.154	223	10,4%
	11.461	924	8,1%

% Conducenti positivi per fascia oraria



Conducenti positivi per fascia oraria e valori del tasso alcolemico



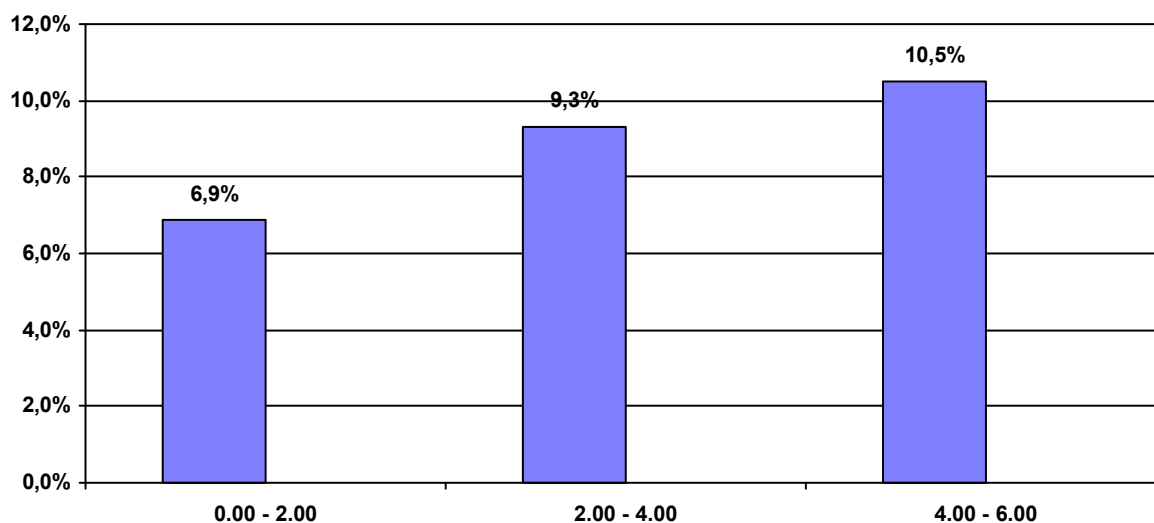
Conducenti uomini controllati per fascia d'età e fascia oraria

periodo dal 01/01/2021 al 31/12/2021

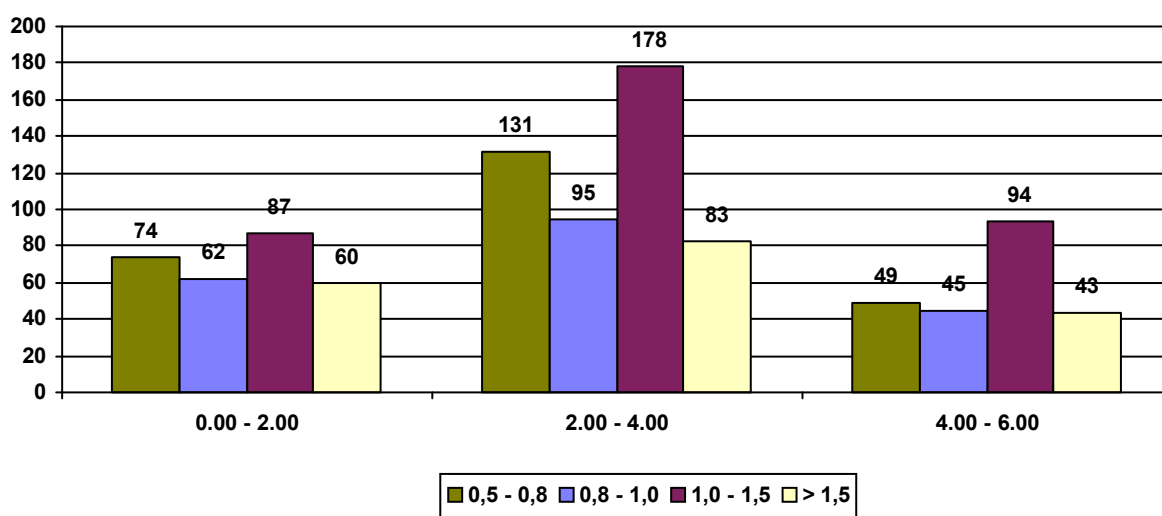
Fascia d'età: 23 - 27

Fascia Oraria	Conducenti Controllati	Conducenti Positivi	% Positivi/ Controllati
0.00 - 2.00	4.119	283	6,9%
2.00 - 4.00	5.243	487	9,3%
4.00 - 6.00	2.197	231	10,5%
	11.559	1.001	8,7%

% Conducenti positivi per fascia oraria



Conducenti positivi per fascia oraria e valori del tasso alcolemico



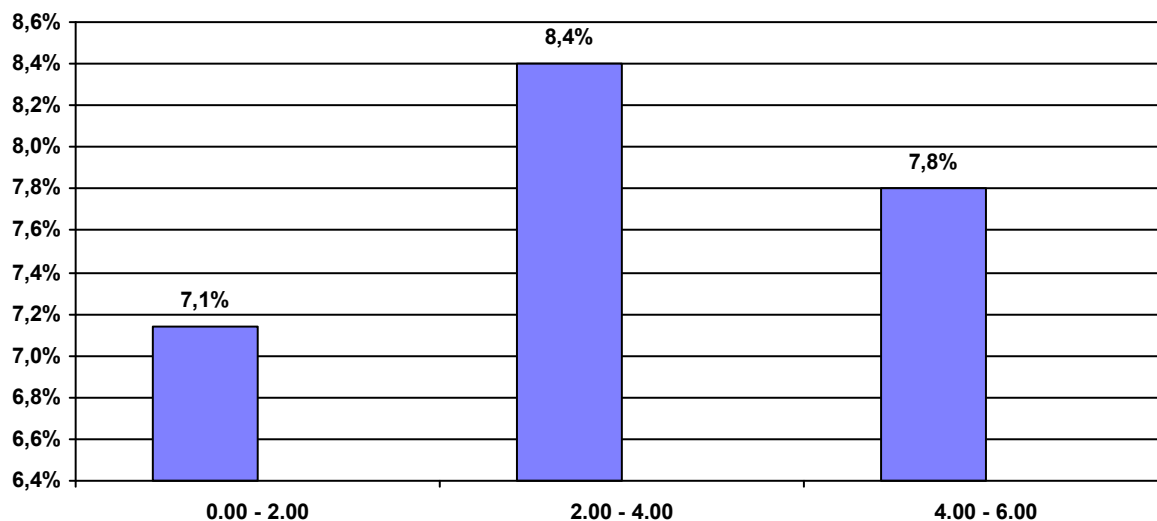
Conducenti uomini controllati per fascia d'età e fascia oraria

periodo dal 01/01/2021 al 31/12/2021

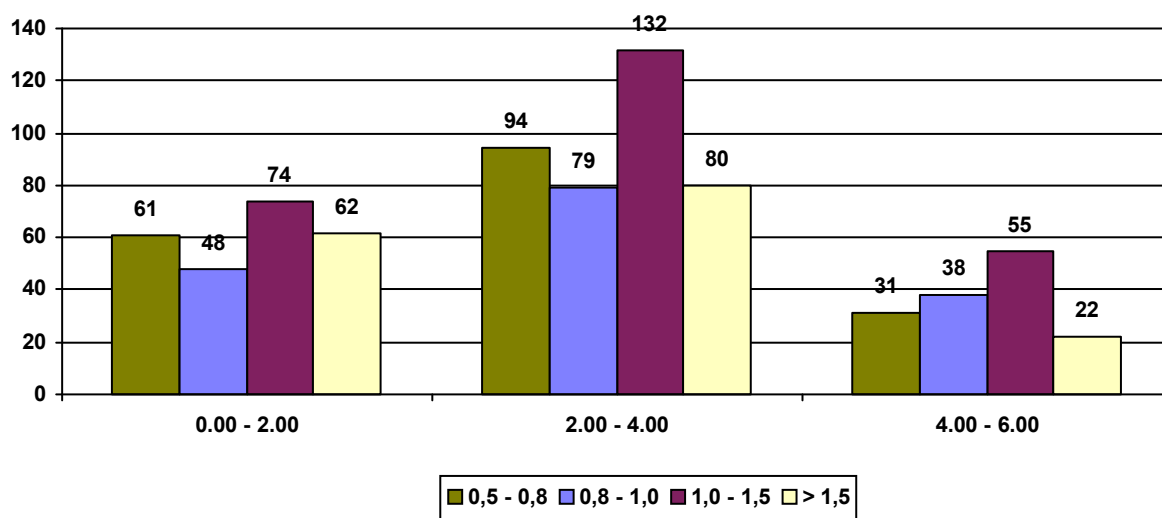
Fascia d'età: 28 - 32

Fascia Oraria	Conducenti Controllati	Conducenti Positivi	% Positivi/ Controllati
0.00 - 2.00	3.433	245	7,1%
2.00 - 4.00	4.581	385	8,4%
4.00 - 6.00	1.872	146	7,8%
	9.886	776	7,8%

% Conducenti positivi per fascia oraria



Conducenti positivi per fascia oraria e valori del tasso alcolemico



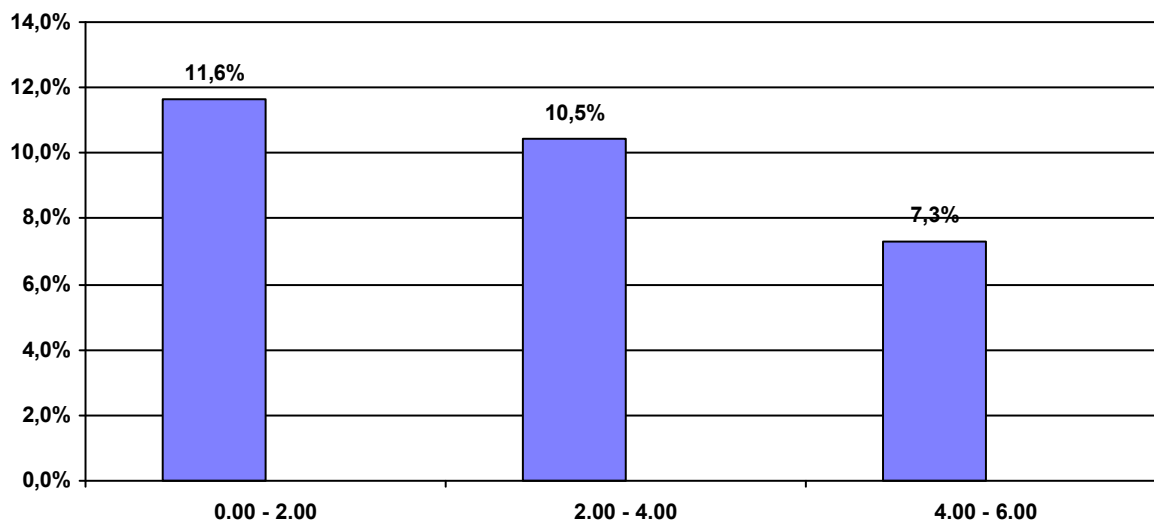
Conducenti uomini controllati per fascia d'età e fascia oraria

periodo dal 01/01/2021 al 31/12/2021

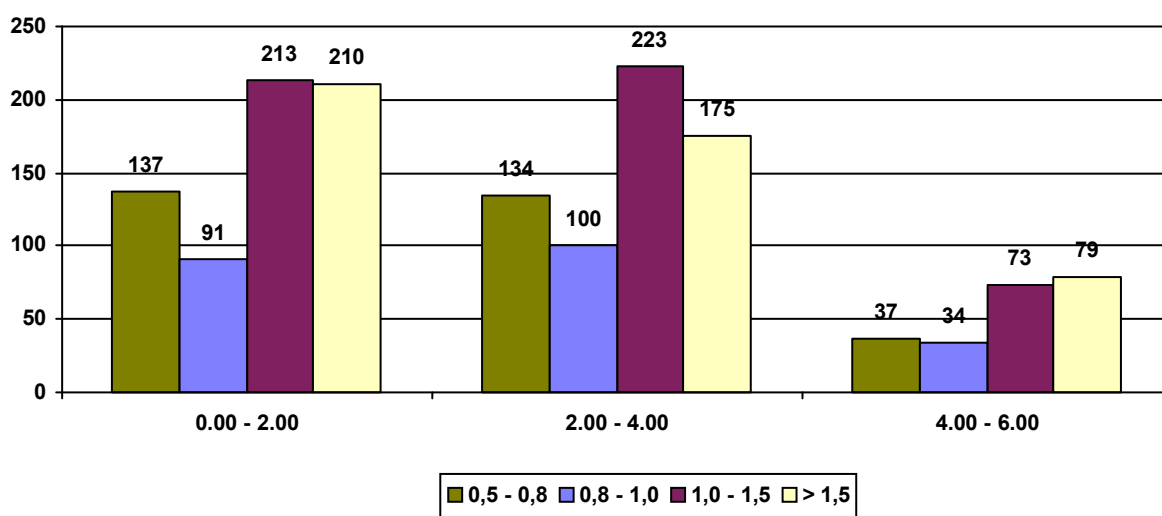
Fascia d'età: Oltre - 32

Fascia Oraria	Conducenti Controllati	Conducenti Positivi	% Positivi/ Controllati
0.00 - 2.00	5.599	651	11,6%
2.00 - 4.00	6.039	632	10,5%
4.00 - 6.00	3.044	223	7,3%
	14.682	1.506	10,3%

% Conducenti positivi per fascia oraria



Conducenti positivi per fascia oraria e valori del tasso alcolemico

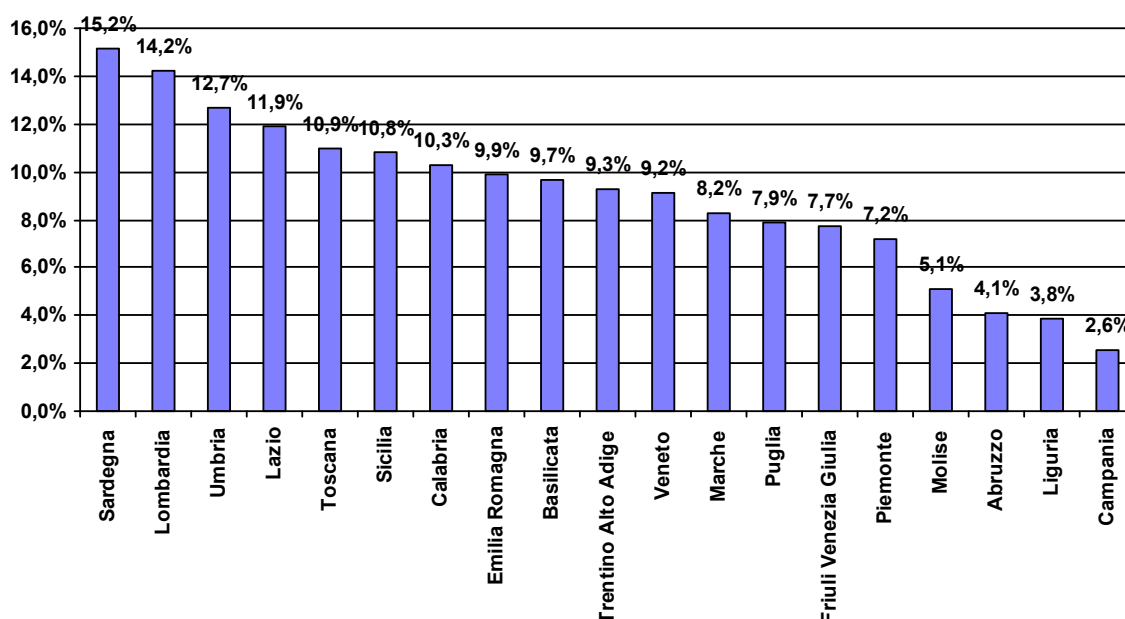


Conducenti uomini controllati per Regioni

periodo dal 01/01/2021 al 31/12/2021

	Conducenti Controllati	Conducenti Positivi	% Positivi/ Controllati
Piemonte	4.583	331	7,2%
Valle d'Aosta	0	0	-
Lombardia	6.835	973	14,2%
Trentino Alto Adige	1.867	173	9,3%
Friuli Venezia Giulia	1.702	131	7,7%
Veneto	2.490	228	9,2%
Liguria	4.114	158	3,8%
Emilia Romagna	5.425	537	9,9%
Toscana	2.605	285	10,9%
Marche	3.132	258	8,2%
Umbria	355	45	12,7%
Abruzzo	3.865	158	4,1%
Lazio	867	103	11,9%
Campania	2.754	71	2,6%
Molise	176	9	5,1%
Basilicata	445	43	9,7%
Puglia	1.696	134	7,9%
Calabria	1.178	121	10,3%
Sicilia	1.879	203	10,8%
Sardegna	1.620	246	15,2%
	47.588	4.207	8,8%

% Conducenti positivi per Regioni

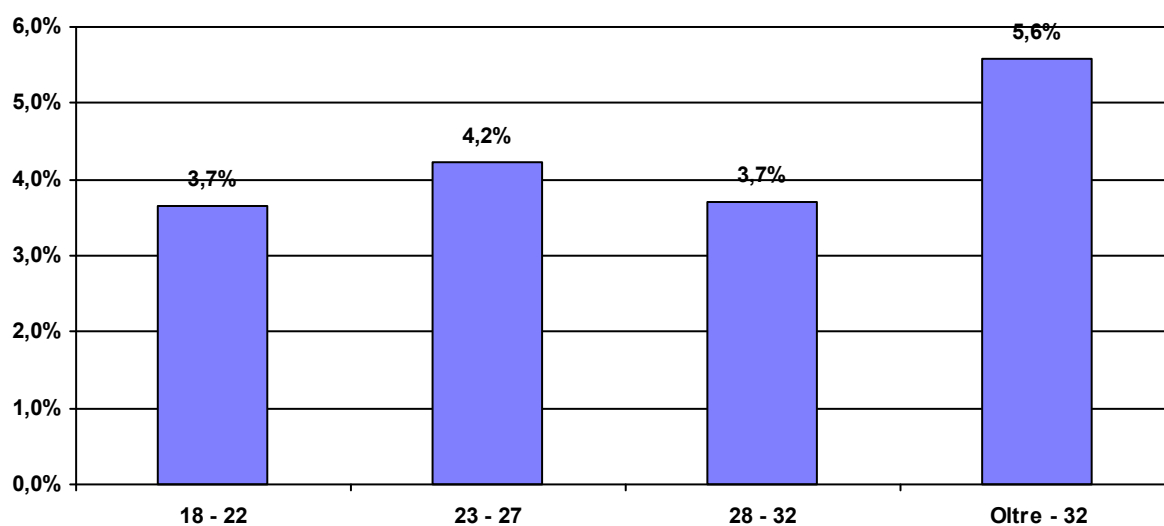


Conducenti donne controllate per fascia d'età

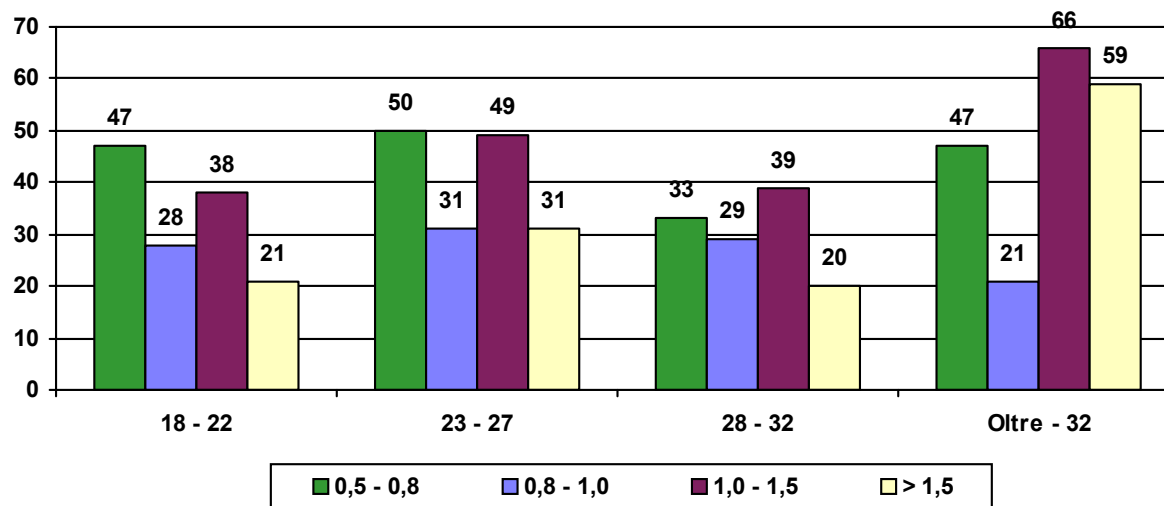
periodo dal 01/01/2021 al 31/12/2021

Fascia d'età	Conducenti Controllati	Conducenti Positivi	% Positivi/ Controllati
18 - 22	3.667	134	3,7%
23 - 27	3.811	161	4,2%
28 - 32	3.269	121	3,7%
Oltre - 32	3.461	193	5,6%
	14.208	609	4,3%

% Conducenti positivi per fascia d'età



Conducenti positivi per età e valore del tasso alcolemico

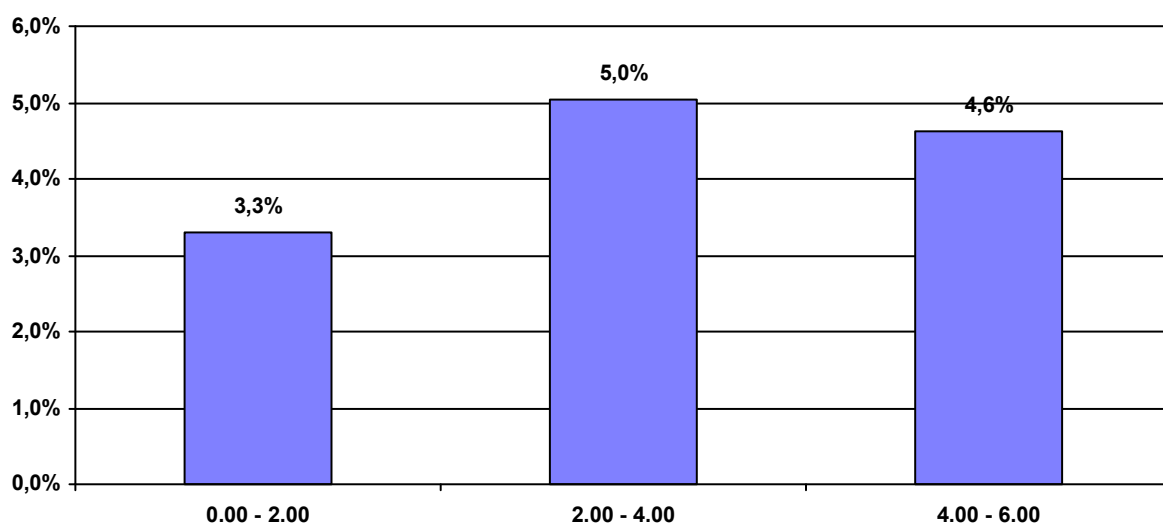


Conducenti donne controllate con etilometro per fascia oraria

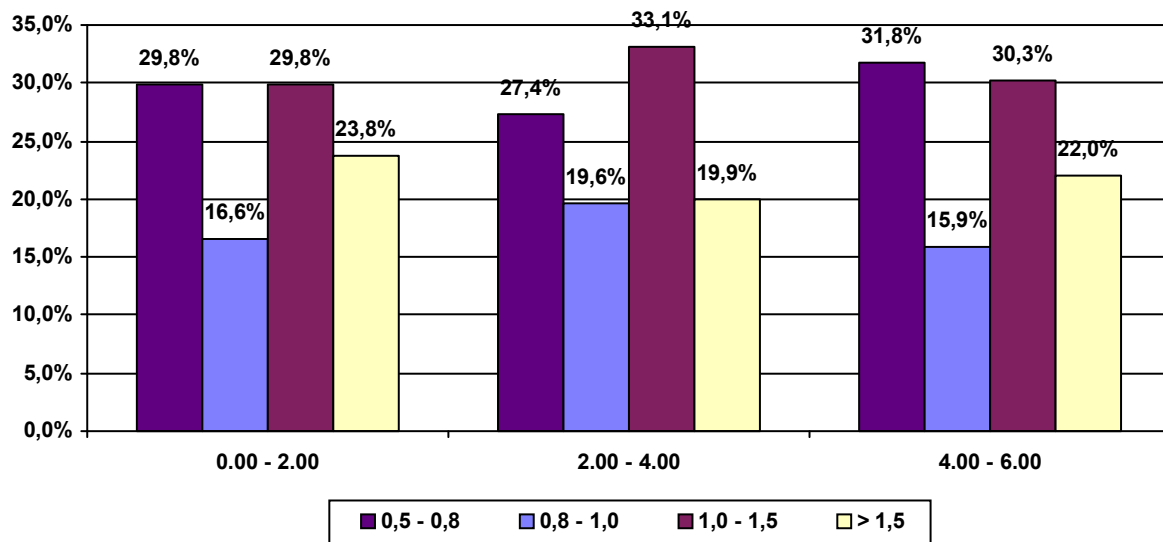
periodo dal 01/01/2021 al 31/12/2021

Fascia Oraria	Conducenti Controllati	Conducenti Positivi	% Positivi/ Controllati
0.00 - 2.00	5.485	181	3,3%
2.00 - 4.00	5.863	296	5,0%
4.00 - 6.00	2.860	132	4,6%
	14.208	609	4,3%

% Conducenti positivi per fascia oraria



% Conducenti positivi per fascia oraria e valore del tasso alcolemico



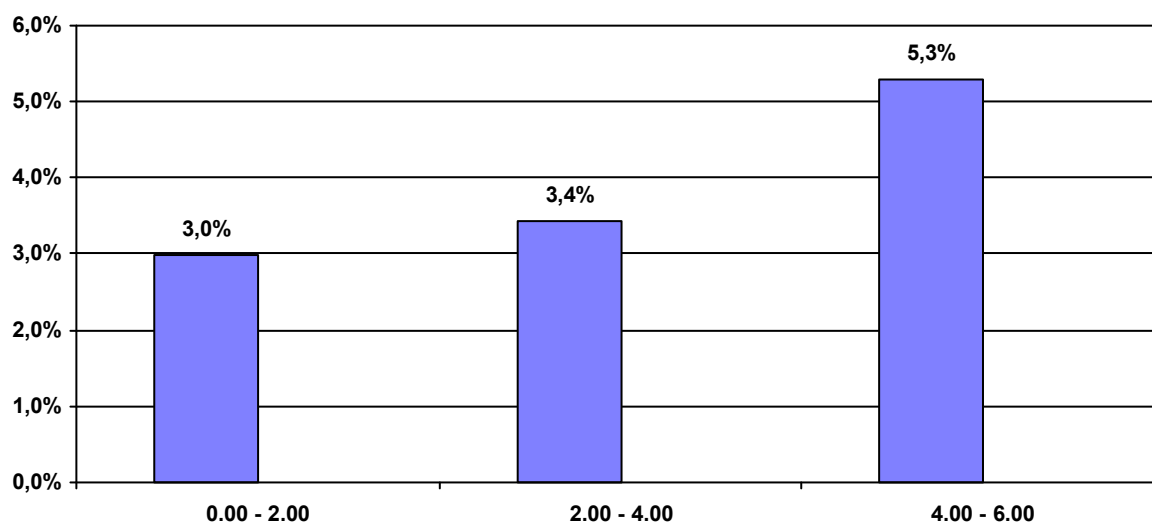
Conducenti donne controllate con etilometro per fascia oraria

periodo dal 01/01/2021 al 31/12/2021

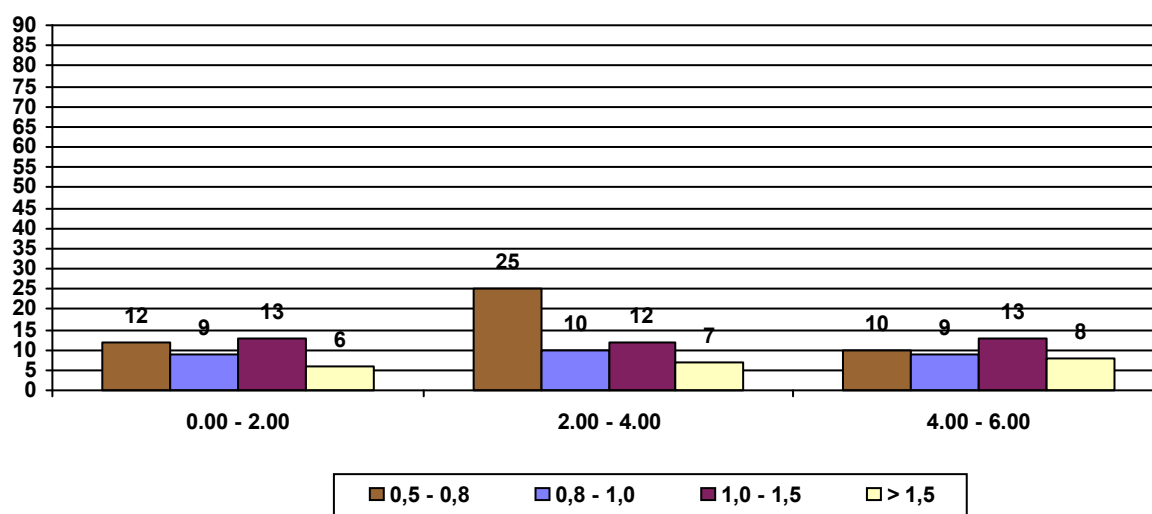
Fascia d'età: 18 - 22

Fascia Oraria	Conducenti Controllati	Conducenti Positivi	% Positivi/ Controllati
0.00 - 2.00	1.342	40	3,0%
2.00 - 4.00	1.571	54	3,4%
4.00 - 6.00	754	40	5,3%
	3.667	134	3,7%

% Conducenti positivi per fascia oraria



Conducenti positivi per fascia oraria e valori del tasso alcolemico



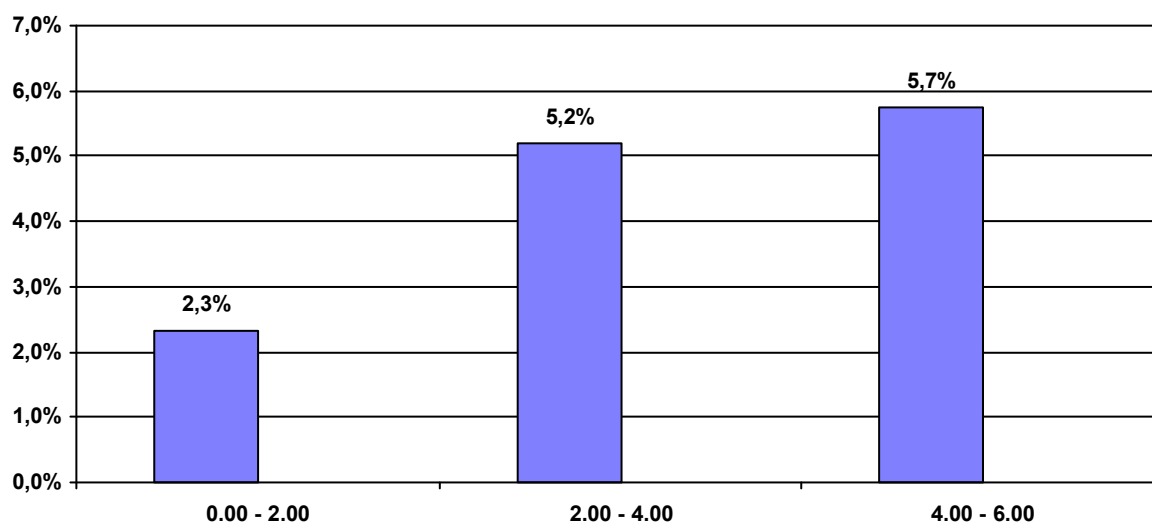
Conducenti donne controllate con etilometro per fascia oraria

periodo dal 01/01/2021 al 31/12/2021

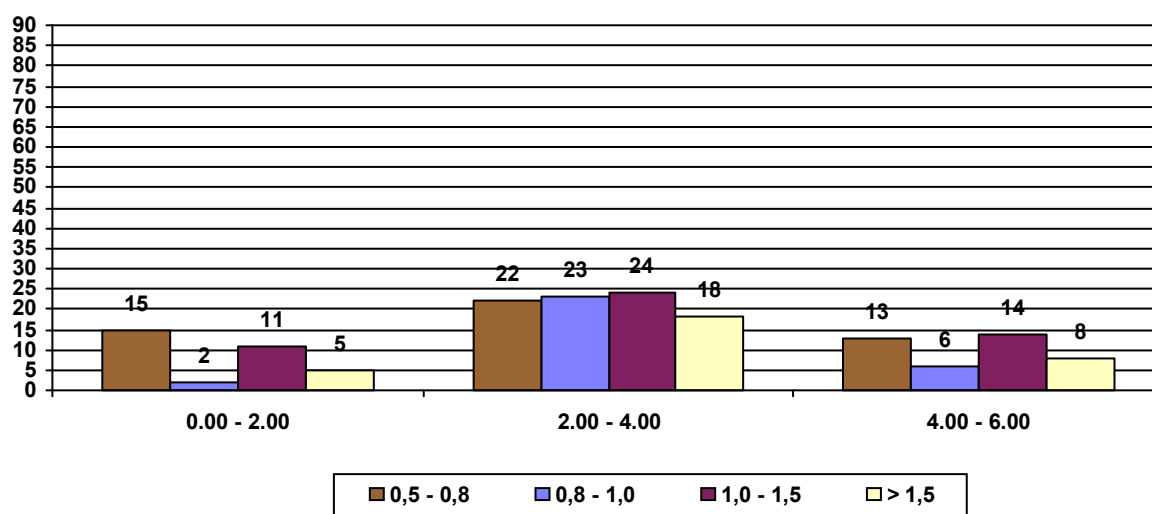
Fascia d'età: 23 - 27

Fascia Oraria	Conducenti Controllati	Conducenti Positivi	% Positivi/ Controllati
0.00 - 2.00	1.426	33	2,3%
2.00 - 4.00	1.670	87	5,2%
4.00 - 6.00	715	41	5,7%
	3.811	161	4,2%

% Conducenti positivi per fascia oraria



Conducenti positivi per fascia oraria e valori del tasso alcolemico



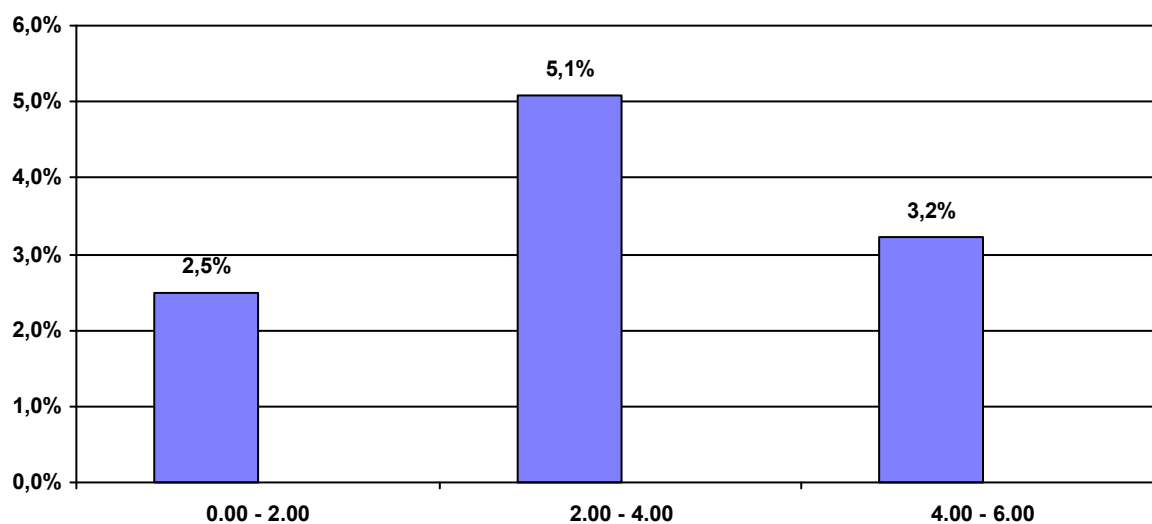
Conducenti donne controllate con etilometro per fascia oraria

periodo dal 01/01/2021 al 31/12/2021

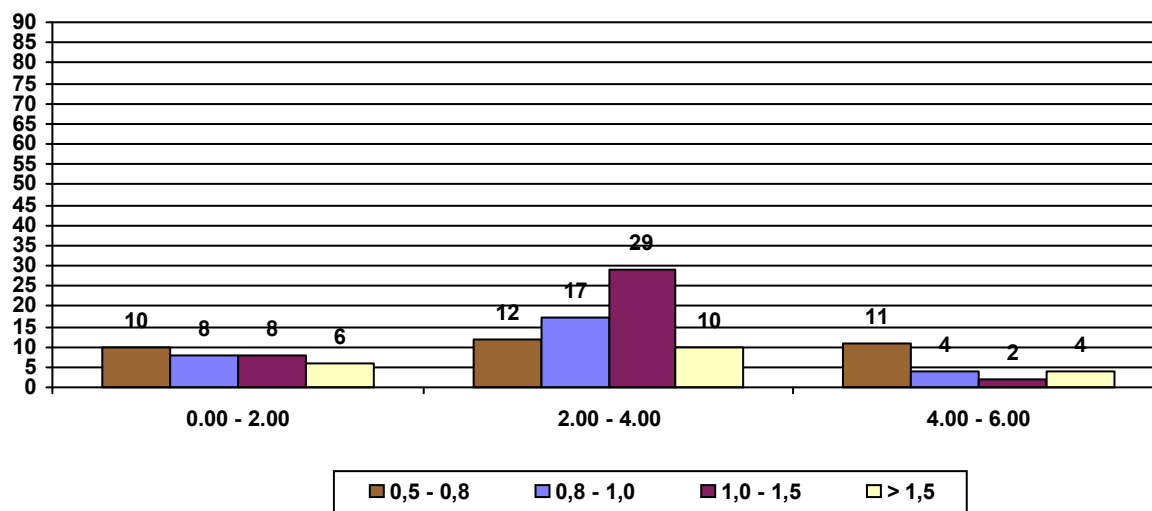
Fascia d'età: 28 - 32

Fascia Oraria	Conducenti Controllati	Conducenti Positivi	% Positivi/ Controllati
0.00 - 2.00	1.279	32	2,5%
2.00 - 4.00	1.341	68	5,1%
4.00 - 6.00	649	21	3,2%
	3.269	121	3,7%

% Conducenti positivi per fascia oraria



Conducenti positivi per fascia oraria e valori del tasso alcolemico



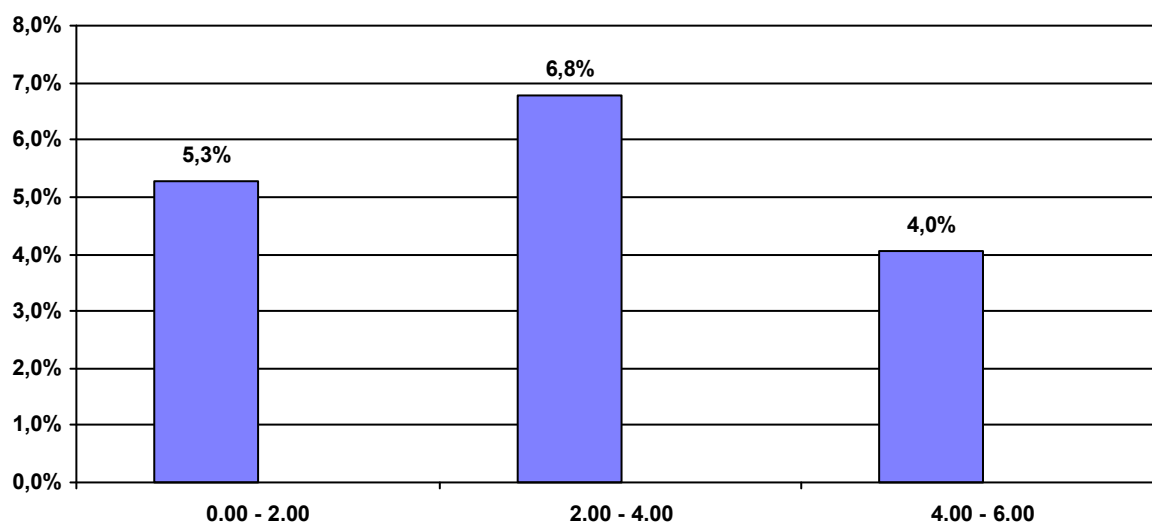
Conducenti donne controllate con etilometro per fascia oraria

periodo dal 01/01/2021 al 31/12/2021

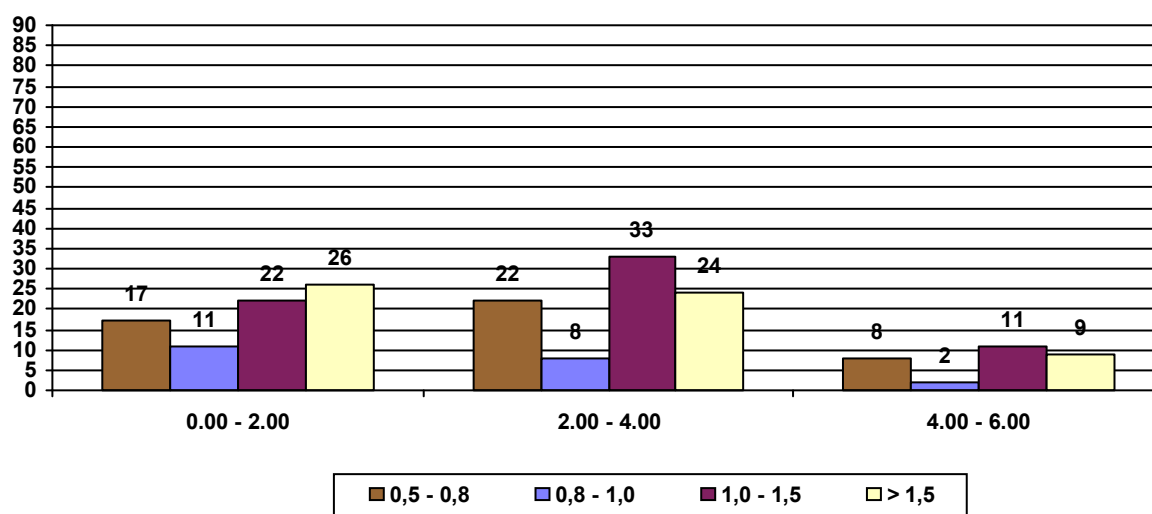
Fascia d'età: Oltre - 32

Fascia Oraria	Conducenti Controllati	Conducenti Positivi	% Positivi/ Controllati
0.00 - 2.00	1.438	76	5,3%
2.00 - 4.00	1.281	87	6,8%
4.00 - 6.00	742	30	4,0%
	3.461	193	5,6%

% Conducenti positivi per fascia oraria



Conducenti positivi per fascia oraria e valori del tasso alcolemico



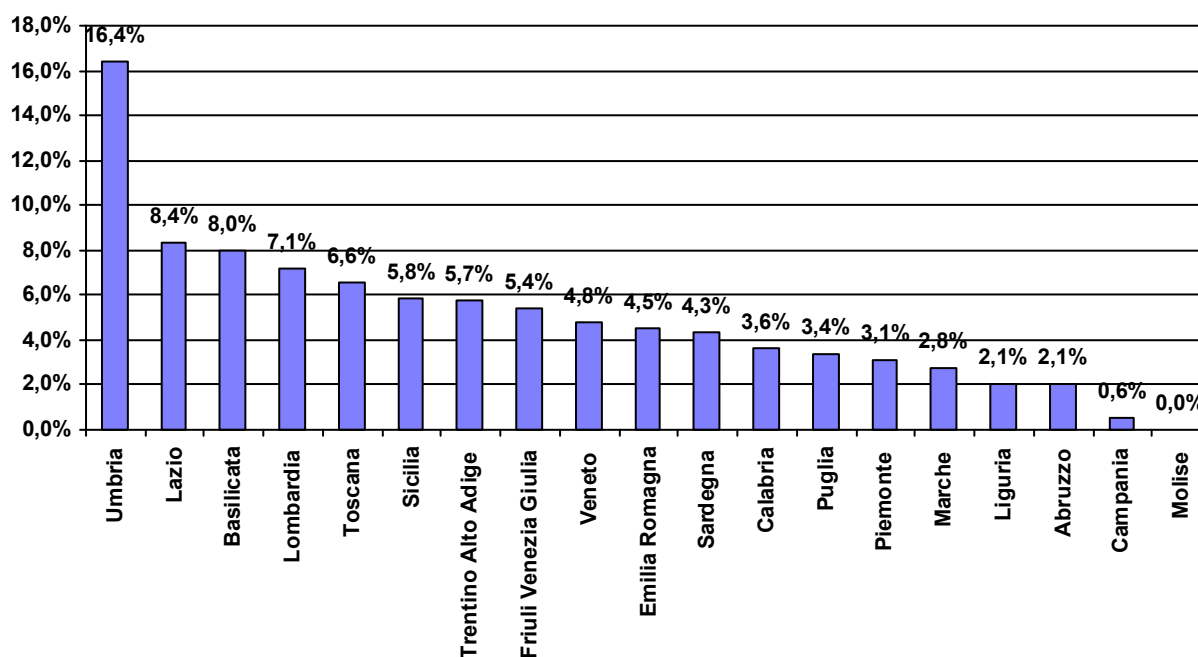
Conducenti donne controllate nelle Regioni

periodo dal 01/01/2021

al 31/12/2021

	Conducenti Controllati	Conducenti Positivi	% Positivi/ Controllati
Piemonte	1.518	47	3,1%
Valle d'Aosta	0	0	-
Lombardia	2.492	178	7,1%
Trentino Alto Adige	348	20	5,7%
Friuli Venezia Giulia	386	21	5,4%
Veneto	519	25	4,8%
Liguria	1.344	28	2,1%
Emilia Romagna	1.601	72	4,5%
Toscana	702	46	6,6%
Marche	1.325	37	2,8%
Umbria	67	11	16,4%
Abruzzo	729	15	2,1%
Lazio	275	23	8,4%
Campania	1.050	6	0,6%
Molise	30	0	0,0%
Basilicata	50	4	8,0%
Puglia	679	23	3,4%
Calabria	166	6	3,6%
Sicilia	462	27	5,8%
Sardegna	465	20	4,3%
	14.208	609	4,3%

% Conducenti positivi per Regione



Posti di controllo attivati

Polizia Stradale - Arma dei Carabinieri

periodo dal 01/01/2021 al 31/12/2021

	Servizi effettuati	
	Posti di controllo	Pattuglie impiegate
<i>Piemonte</i>	12.705	12.360
<i>Valle d'Aosta</i>	0	0
<i>Lombardia</i>	18.272	18.395
<i>Trentino Alto Adige</i>	4.684	4.737
<i>Friuli Venezia Giulia</i>	2.792	2.778
<i>Veneto</i>	10.815	9.966
<i>Liguria</i>	3.707	3.612
<i>Emilia Romagna</i>	10.878	10.957
<i>Toscana</i>	9.915	9.679
<i>Marche</i>	4.100	4.070
<i>Umbria</i>	3.039	3.019
<i>Abruzzo</i>	5.789	5.671
<i>Lazio</i>	13.724	11.867
<i>Campania</i>	17.671	9.903
<i>Molise</i>	135	140
<i>Basilicata</i>	3.405	3.242
<i>Puglia</i>	15.828	9.913
<i>Calabria</i>	5.925	5.540
<i>Sicilia</i>	13.422	11.944
<i>Sardegna</i>	15.614	9.537
Complessivi	172.420	147.330